




Comune di Cerisano
(Provincia di Cosenza)

PROGETTO ESECUTIVO	<i>“INTERVENTO SELVICOLTURALE DI AVVIAMENTO ALL’ALTO FUSTO NEL CEDUO DI FAGGIO DELL’ UNITÀ COLTURALE 5F DEL “PIANO DI GESTIONE FORESTALE DEL DEMANIO CIVICO DI PROPRIETÀ COMUNALE PERIODO DI VALIDITÀ 2021-2030” IN FASE DI APPROVAZIONE ”</i>
COMMITTENTE	<i>AMMINISTRAZIONE COMUNALE DI CERISANO</i>

Tav. 2	<p>CARTOGRAFIA:</p> <ul style="list-style-type: none">2.1 INQUADRAMENTO CATASTALE E P.R.F.2.2 COROGRAFIA2.3 ORTOFOTO2.4 CARTA DEGLI INTERVENTI2.5 CARTA DELLE PENDENZE
---------------	---

Visto per l'approvazione Il committente	 <p>I Progettisti e Direttore dei Lavori</p> <p>_____ <i>Pasquale Audia</i> dottore agronomo</p> <p>_____ <i>Giuseppe Compostella</i> dottore forestale</p>
--	---

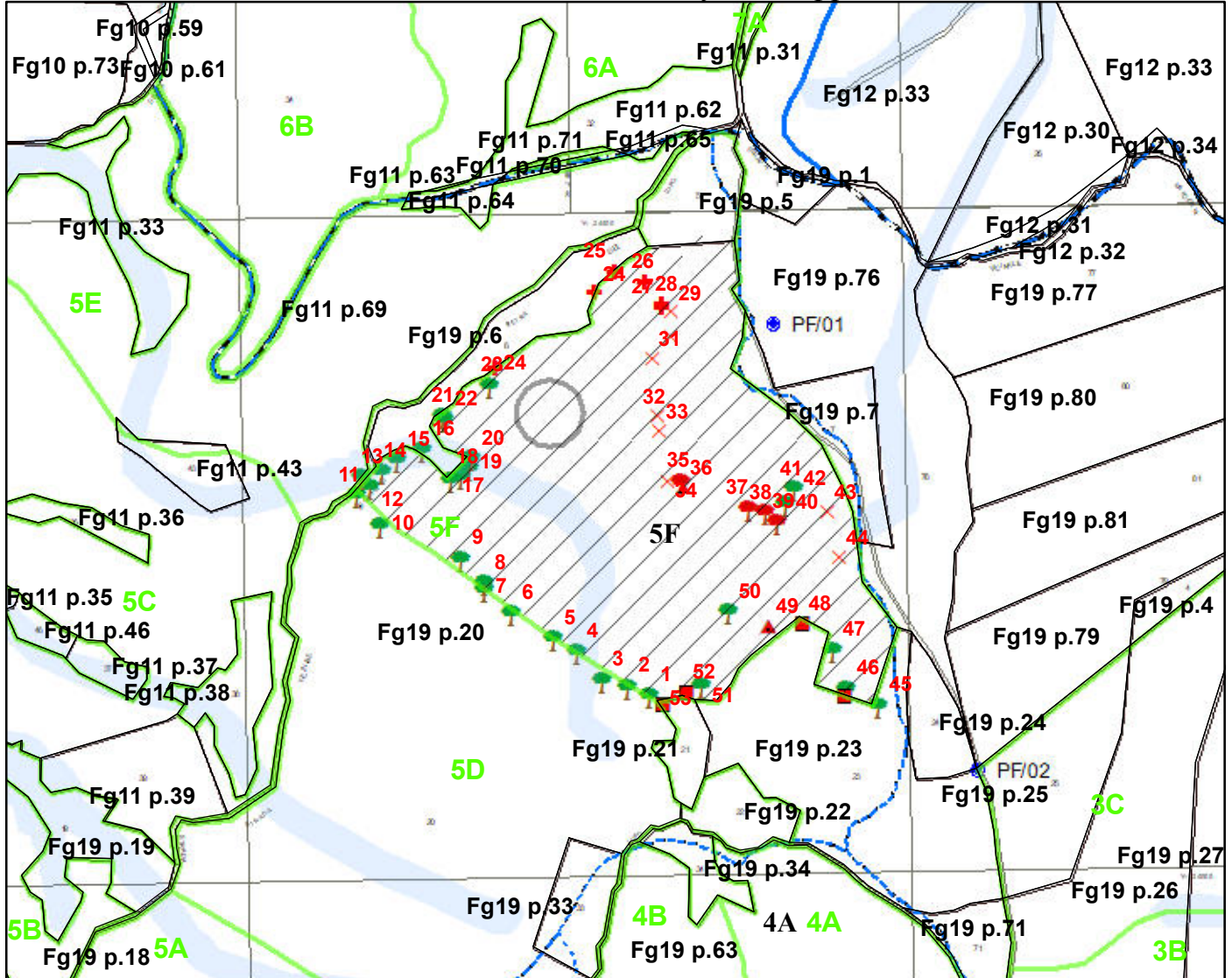


Comune di Cerisano (CS)

Località: Fontana di Vespa - Pietra del lupo

Proprietà: demanio civico del Comune di Cerisano -

Unità Colturale 5F del P.G.A.F. in fase di approvazione



Particellare forestale P.G.F.

Tipologia

1:4.000

Particellare forestale P.G.F.

 Strada camionabile secondaria

5F - Ceduo di faggio - 66-70

 Strada trattorabile

AdS_UC_5F

Pista camionabile principale

Aree_Attenzione_PGRA

 Pista principale per trattori

Pista secondaria per trattori

 Pista secondaria per trattori ril prog eseg

- × chiudenda interna
- 🌳 confine su pianta
- 🌳 confine su pianta e falesia
- picchetto in cemento
- + recinzione interna
- ▲ confine con falesia
- ▲ confine su roccia



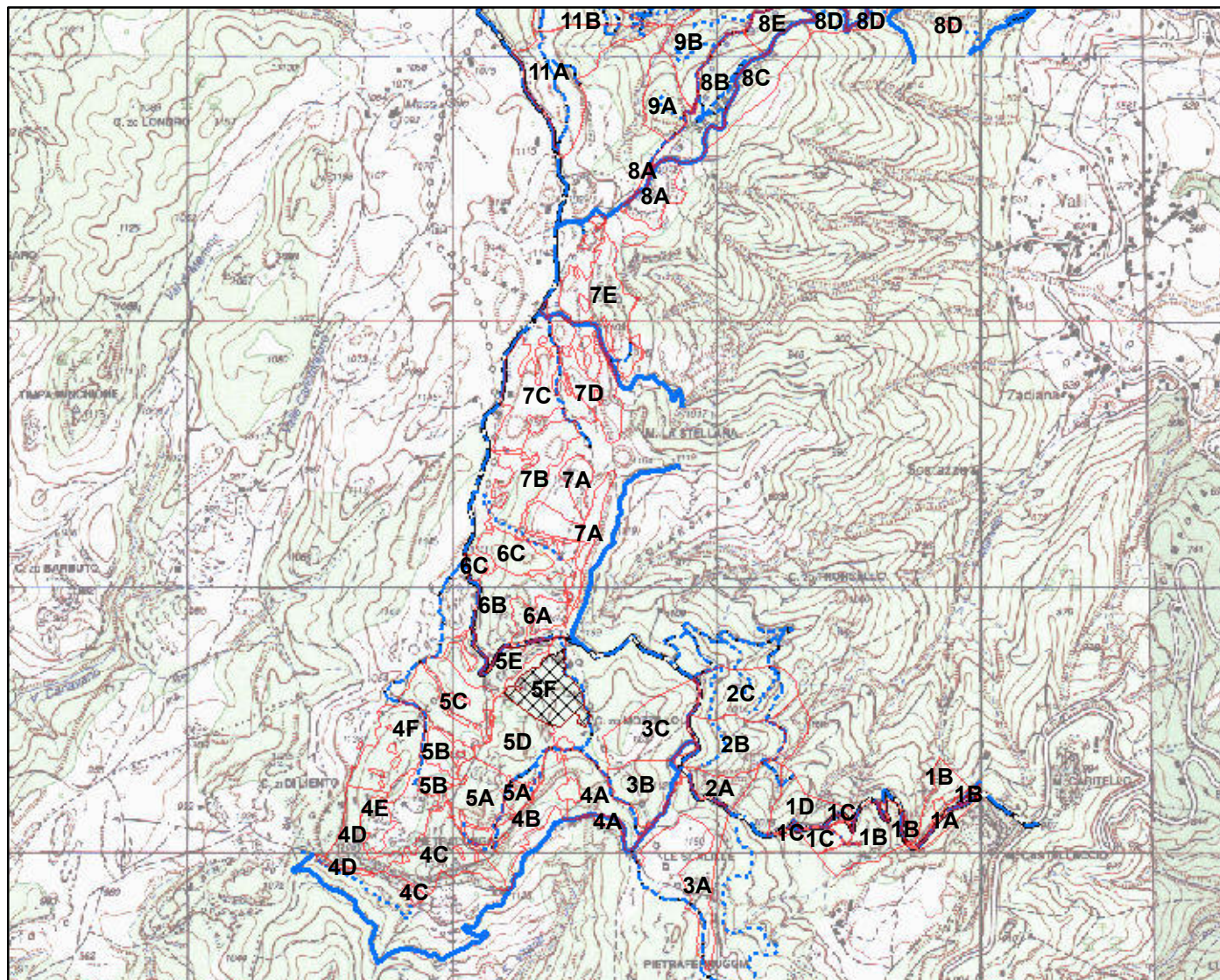
Progettisti e D.L.
 Giuseppe Compostella dottore Forestale
 Pasquale Audia dottore agronomo



Comune di Cerisano (CS)


Località: Fontana di Vespa - Pietra del lupo

Proprietà: demanio civico del Comune di Cerisano -
Unità Colturale 5F del P.G.A.F. in fase di approvazione



1:25.000

 Particellare forestale P.G.F.

 5F - Ceduo di faggio - 66-70

Vliabilità


 Strada camionabile secondaria

 Strada trattorabile

 Pista camionabile principale

 Pista principale per trattori

 Pista secondaria per trattori

 Pista secondaria per trattori ril prog exec



Progettisti e D.L.

Giuseppe Compostella dottore Forestale

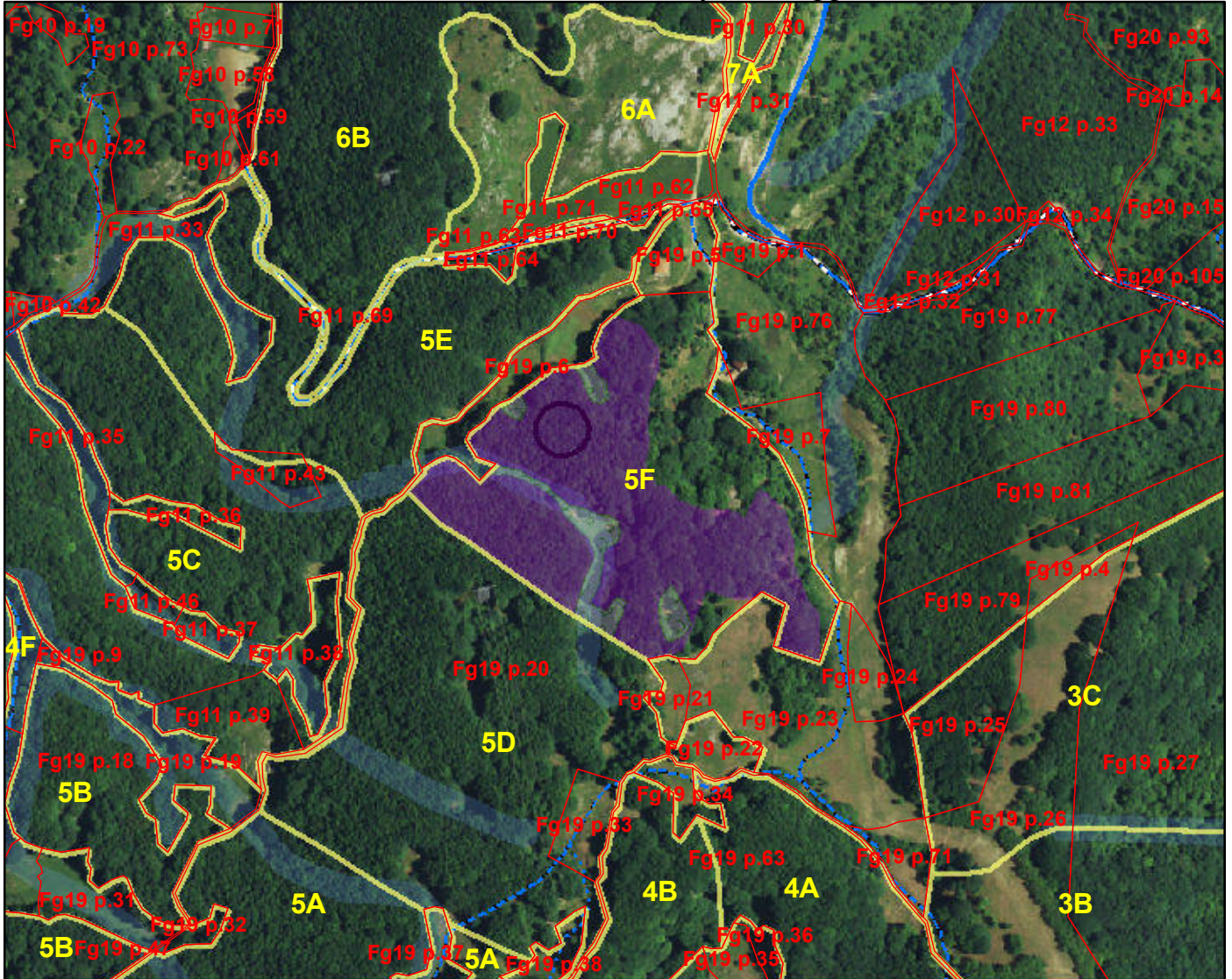
Pasquale Audia dottore agronomo



Comune di Cerisano (CS)

Località: Fontana di Vespa - Pietra del lupo

Proprietà: demanio civico del Comune di Cerisano -
Unità Colturale 5F del P.G.A.F. in fase di approvazione



1:5.000

- | | | |
|--|---|--|
| Particellare forestale P.G.F. | Strada trattorabile | |
| Particellare forestale P.G.F. | Pista camionabile principale | |
| Particellare Catastale | Pista principale per trattori | |
| area con vegetazione rada vuoti e lacune | Pista secondaria per trattori | |
| superficie d'intervento | Pista secondaria per trattori ril prog exec | |
| AdS_UC_5F | | |
| | | |
| Aree_Attenzione_PGRA | | |
| Strada camionabile secondaria | | |

Progettisti e D.L.
Giuseppe Compostella dottore Forestale
Pasquale Audia dottore agronomo

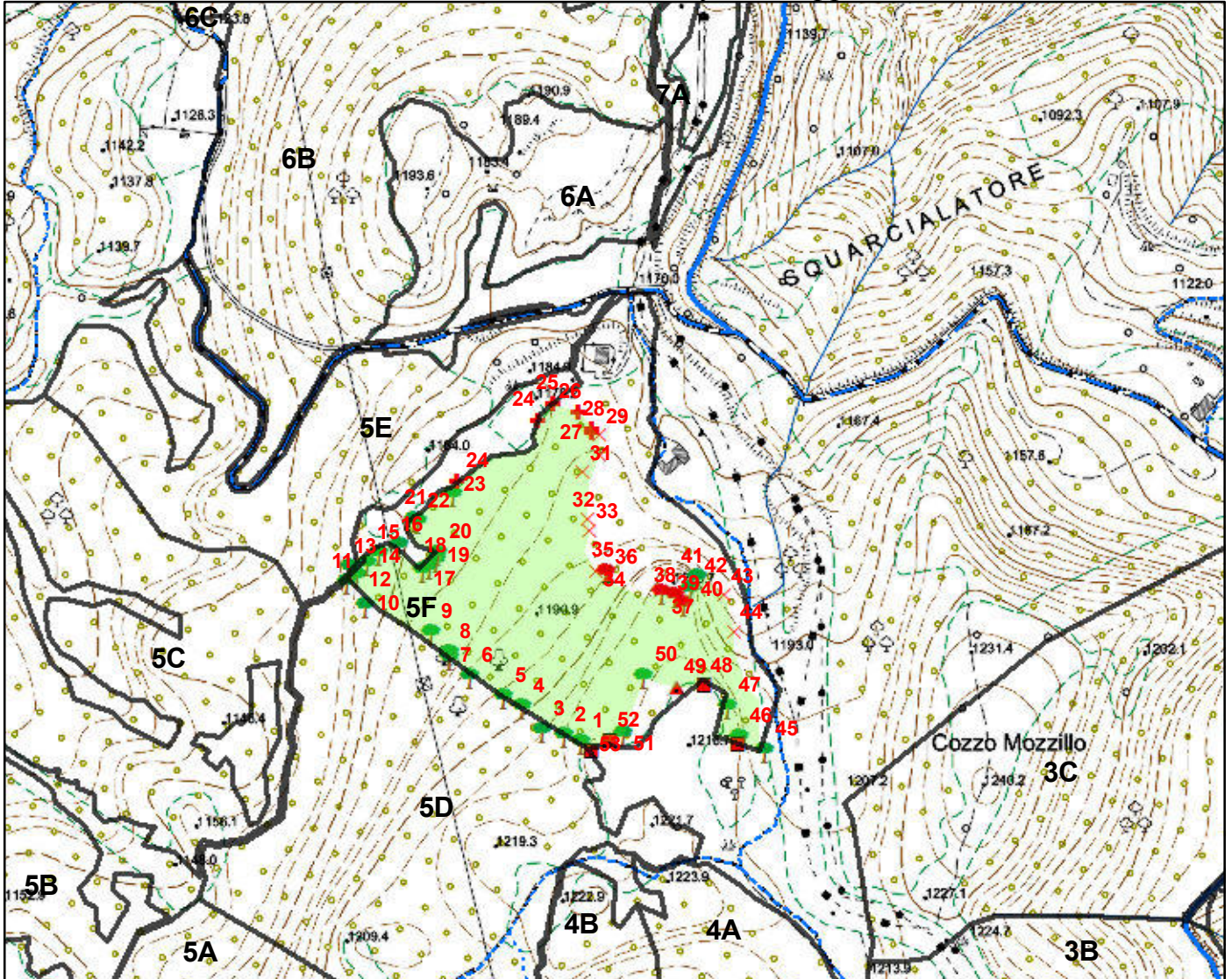


Comune di Cerisano (CS)

Località: Fontana di Vespa - Pietra del lupo

Proprietà: demanio civico del Comune di Cerisano -

Unità Culturale 5F del P.G.A.F. in fase di approvazione



1:5.000

Particellare forestale P.G.F.

Particellare forestale P.G.F.

ceduo di faggio di 70 anni - taglio di avviamento all'alto fusto

Viabilità - manutenzione ordinaria senza modifica del tracciato o allargamento

Strada camionabile secondaria

Strada trattorabile

Pista camionabile principale

Pista principale per trattori

Pista secondaria per trattori

Pista secondaria per trattori ril prog eseg

PRF_confini_UC_5F

chiudenda interna

confine su pianta

confine su pianta e falesia

picchetto in cemento

recinzione interna

confine con falesia

confine su roccia



Progettisti e D.L.
Giuseppe Compostella dottore Forestale
Pasquale Audia dottore agronomo

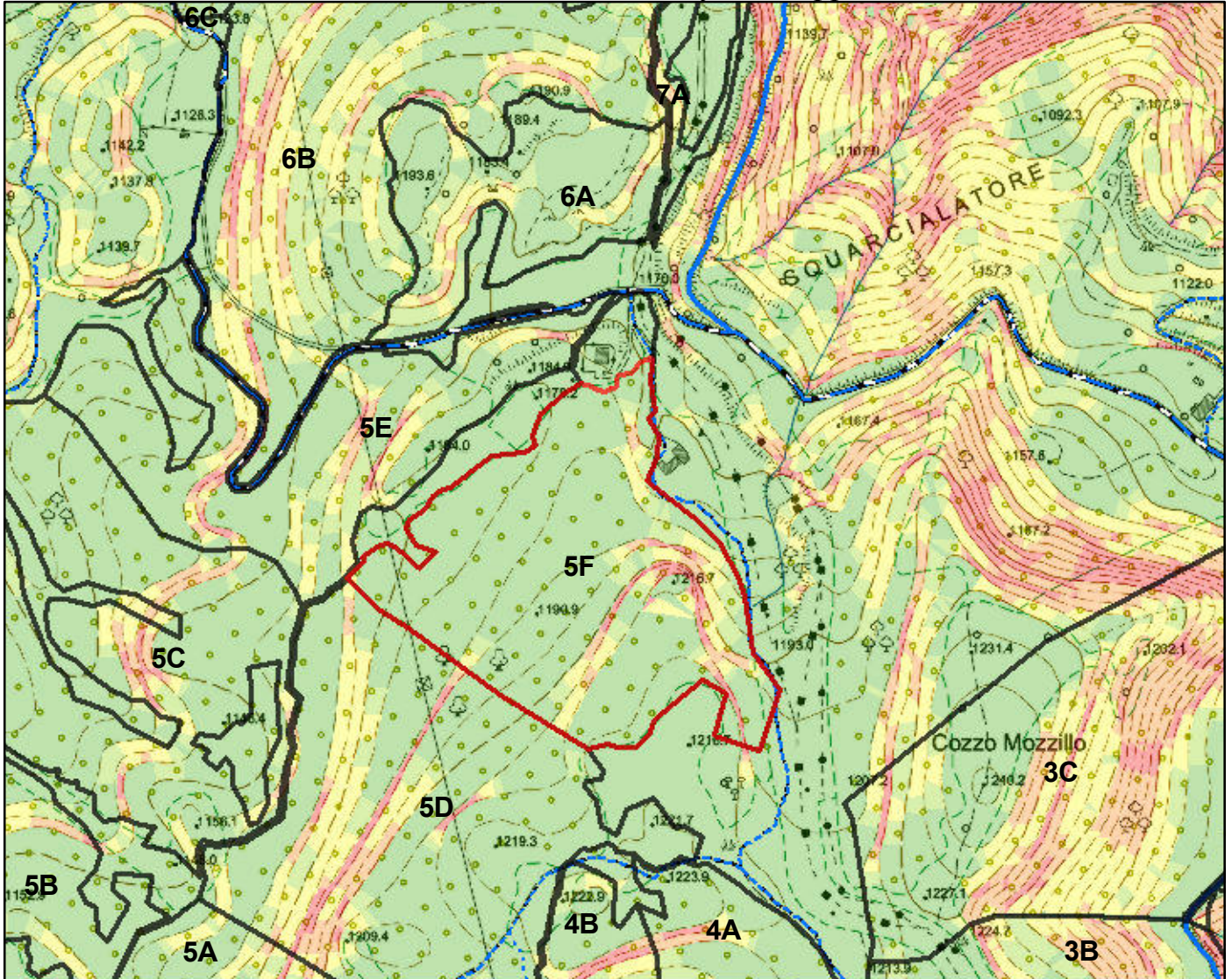


Comune di Cerisano (CS)

Località: Fontana di Vespa - Pietra del lupo

Proprietà: demanio civico del Comune di Cerisano -

Unità Colturale 5F del P.G.A.F. in fase di approvazione



1:5.000

Particellare forestale P.G.F.

Particellare forestale P.G.F.

5F - Ceduo di faggio - tagli di avviamento all'alto fusto

Vliabilità - manutenzione ordinaria senza modifica del tracciato o allargamento

Strada camionabile secondaria

Strada trattorabile

Pista camionabile principale

Pista principale per trattori

Pista secondaria per trattori

Pista secondaria per trattori ril prog esec

Slope (%)

0 - 20

20,01 - 40

40,01 - 60

60,01 - 80

>80



pendenza

Progettisti e D.L.
Giuseppe Compostella dottore Forestale
Pasquale Audia dottore agronomo